

## **El rey sin corona del reciclaje de alto rendimiento**

### **Moerschen confía en la clase pesada móvil de ARJES para su cliente Gihl**

**Con sus trituradoras de doble eje, ARJES se ha convertido en pocos años en el especialista líder en el reciclaje móvil de materiales. Por supuesto, esto también se aplica a la "clase de rendimiento móvil"- la Arjes Titan 900/950. Estas potentes máquinas encajan perfectamente en la filosofía de Moerschen Mobile Aufbereitung.**

Cada vez más usuarios con una amplia gama de requisitos de aplicación utilizan con éxito los sistemas ARJES. Un ejemplo excelente es el de Hartsteinwerk Gihl GmbH en Eppelborn, Alemania en la región de Saarland. Durante tres generaciones, esta exitosa empresa de tamaño medio ha estado sirviendo a clientes de la industria y de los sectores público y privado. Hoy en día, Hartsteinwerk Gihl es una empresa certificada y especializada en demolición y reciclaje. Los principales pilares dentro de los versátiles campos del negocio incluyen la explotación de una planta de piedra dura y varios vertederos, así como el mantenimiento de sus propias líneas de reciclaje.

### **Convencido por el desempeño**

En este segmento, la mediana empresa profesional confía ahora en una ARJES Titan 900, la "clase de rendimiento móvil" del especialista en maquinaria de Leimbach. Las posibilidades de aplicación de la trituradora de doble eje de la clase de rendimiento ARJES están hechas a la medida de Gihl, como también constata Sven Brookshaw, director general de Moerschen Mobile Aufbereitung: "La satisfacción del usuario es comprensible: la ARJES Titan 900 se ajusta perfectamente al perfil de exigencias de Gihl GmbH". Esto se debe a que la empresa de reciclaje certificada de la región de Saarland procesa una gran variedad de materiales entregados, desde residuos de madera hasta residuos domésticos y voluminosos lo cual no es inusual que hagan en una secuencia inmediata. La trituración de materiales tan heterogéneos plantea grandes problemas a muchas plantas. Con la ARJES Titan 900, Gihl GmbH dispone de una verdadera máquina " multiusos " que puede triturar todas las tareas sin necesidad de un cambio. La Titan 900, que se presentó por primera vez a mediados de 2021 como una versión corta de la probada ARJES Titan 950, ya se ha hecho indispensable en las ventas de material de Gihl. Para poder garantizar una amplia gama de aplicaciones con los mejores resultados, las trituradoras Titan cuentan con potentes atributos: Un motor Volvo Penta del nivel de emisiones EU V, que se considera el estándar técnico actual de la clase premium en esta categoría, suministra al Titan 550 HP. Adaptada a las condiciones de funcionamiento más adversas, la ARJES Titan 900 cuenta con un ventilador en espiral de serie. Con su ventilador autolimpiante, la máquina proporciona así una circulación de aire óptima y una reducción de la suciedad en el compartimento del motor, lo que se traduce en una reducción significativa de las necesidades de mantenimiento en funcionamiento continuo.

### **Convence por su simplicidad**

Un innovador control SCU, que incluye el control remoto, permite utilizar perfiles de trituración predefinidos y permite el ajuste preprogramado del recorrido del eje. Esto hace que el práctico sistema "plug-and-play" sea extremadamente fácil de usar, especialmente cuando se cambian los materiales de alimentación. "No es raro que hoy en día la facilidad de manejo y la eficiencia operativa se apoyen o caigan precisamente en estas características.", comenta Sven Brookshaw. Un modo de funcionamiento sencillo pero muy eficaz determina también las amplias capacidades de la serie Titan. El sofisticado diseño del eje de la trituradora está pensado para satisfacer incluso los requisitos más difíciles. Sin embargo, si surgen nuevas tareas para la ARJES Titan 900, las

opciones pueden optimizarse eficazmente mediante un total de tres diferentes tipos de eje - para hormigón (concreto) o metal, por ejemplo. En este caso, la ARJES Titan está equipada con un sistema de cambio rápido de ejes único en el mercado que permite realizar ajustes en muy poco tiempo. Además de un uso prácticamente ininterrumpido, el sistema de cassette modular de los ejes simplifica el mantenimiento de la máquina.

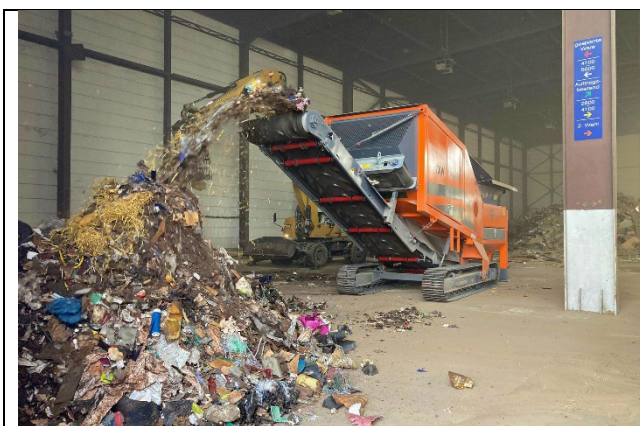
### Convence en general

Se pueden encontrar innumerables aplicaciones en la industria de la construcción y la demolición, así como en la trituración de chatarra mixta. Dependiendo del material de alimentación, las capacidades de rendimiento van desde 30 toneladas por hora para chatarra mixta muy heterogénea y hasta 200 toneladas por hora para residuos de la construcción o chatarra de madera, por lo que la ARJES Titan 900 merece sin duda su denominación de "clase de rendimiento". El largo cuerpo de la Titan 950 permite introducir carrocerías completas en una sola pieza. Gracias a su corto chasis de tracción en cadena, la Titan 900 es excepcionalmente maniobrable en espacios reducidos de la nave de reciclaje y del lugar de trabajo. Gracias a sus dimensiones compactas y a su peso de sólo 35 toneladas, el sistema también es ideal para transportar plataformas bajas. La ARJES Titan 900 en su conjunto también ofrece la mejor relación calidad-precio del mercado alemán. La nueva "Multifuncional", como ampliación de la clase de rendimiento ARJES, también encaja perfectamente en la cartera de Moerschen Mobile Aufbereitung. "La nueva ARJES Titan 900 será sin duda un gran éxito en nuestra región de ventas, ya que hay muchos usuarios preocupados por los costes, como Gihl GmbH, con grandes exigencias de rendimiento y versatilidad", afirma Sven Brookshaw. El hecho de que ARJES también ofrezca la Titan 900 como unidad estacionaria de accionamiento eléctrico muestra cómo el fabricante se ha centrado intensamente en los posibles requisitos de los clientes durante el desarrollo y el diseño.

Press release: 21 January 2022

Source & Photo Credit: © Moerschen Mobile Aufbereitung GmbH

Translation: Dianne Graf (ARJES GmbH)



Cuando se trata de triturar chatarra mixta, el "multitalento" ARJES Titan 900 está en su elemento



Sin conversión, la ARJES TITAN 900 procesa hasta 200 t/h de residuos de madera